

ACCESS USUARIO Y AVANZADO

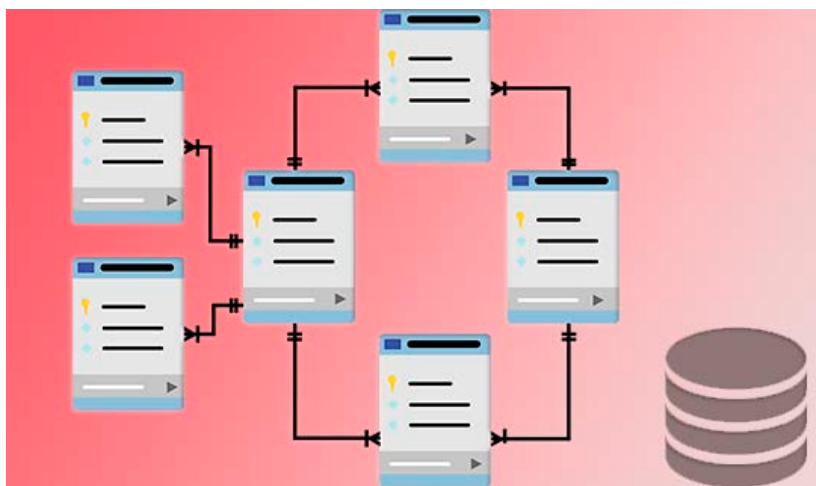
REQUISITOS: Conocimientos básicos de **Windows**, no son necesarios conocimientos previos de ningún tipo de Base de datos aunque si es recomendable el conocimiento de un Procesador de textos, o una Hoja de cálculo. Tener instalado el software que corresponda al curso contratado.

SOFTWARE: Los acuerdos con **Microsoft** nos permiten proporcionarle una suscripción gratuita durante un año, tiempo suficiente para que pueda completar su formación.

OBJETIVOS: Introducir al alumno en el funcionamiento básico de una Base de datos, creando formularios, haciendo informes, colocando filtros o crear tablas. Además el alumno entrará en la programación de Bases de datos y en el lenguaje **SQL**.

PROFESORADO: La alta calidad de nuestros cursos se asegura mediante una cuidadosa selección de nuestro personal docente. Un profesorado titulado y estable aseguran una enseñanza que combina la excelencia académica con los últimos adelantos informáticos.

METODOLOGÍA: Enseñanza **ON-LINE**, **Teleformación** con **Tutor personal**. Desde el momento en que se recibe el material necesario para realizar el curso, dispondrá de un tutor personal que le guiará y ayudará a resolver los problemas que le surjan en el estudio. Podrá realizar cuantas consultas necesite relacionada con el curso.



HORARIOS: Puede dedicar tantas horas como quiera, lo único que deberá tener en cuenta es la duración máxima del curso, que siempre será la suficiente para que pueda terminarlo con comodidad y sin prisas.

DURACIÓN: **77** horas (**4** meses máximo, a partir de la fecha de inicio).

CONTENIDO: ACCESS USUARIO

1 - INTRODUCCIÓN

- ➔ CONCEPTOS GENERALES SOBRE BASES DE DATOS
- ➔ ¿QUÉ ES MICROSOFT ACCESS?
- ➔ CONVENCIONES USADAS EN EL CURSO

2 - ELEMENTOS BÁSICOS DE ACCESS

- ➔ EMPEZANDO CON ACCESS
- ➔ LA PANTALLA DE ACCESS
- ➔ CREACIÓN DE UNA BASE DE DATOS
- ➔ USO DE LA VISTA BACKSTAGE
- ➔ CINTA DE OPCIONES
- ➔ BARRA DE ACCESO RÁPIDO
- ➔ MODO TÁCTIL
- ➔ PERSONALIZAR LA APARIENCIA
- ➔ LOS CUADROS DE DIÁLOGO
- ➔ USO DE LA AYUDA (?)
- ➔ HERRAMIENTA INFORMACIÓN
- ➔ CERRAR LA BASE DE DATOS

3 - CREACIÓN DE UNA BASE DE DATOS

- ➔ CREACIÓN DE UNA TABLA
- ➔ OTRAS FORMAS DE CREAR TABLAS
- ➔ ELIMINACIÓN DE UNA TABLA
- ➔ EJERCICIOS

4 - TRABAJO CON TABLAS

- ➔ TRABAJAR CON LOS REGISTROS
- ➔ COLUMNAS
- ➔ PROPIEDADES DE LOS CAMPOS
- ➔ EJERCICIOS

5 - CONSULTAS

- ➔ TIPOS DE CONSULTAS
- ➔ CREACIÓN DE UNA CONSULTA
- ➔ ESTABLECER CRITERIOS
- ➔ ASISTENTE PARA CONSULTAS
- ➔ CAMBIOS EN EL RESULTADO
- ➔ CAMBIAR EL NOMBRE DE LOS CAMPOS
- ➔ CREAR CAMPOS CALCULADOS
- ➔ UTILIZAR PARÁMETROS
- ➔ EJERCICIOS
- ➔ EJERCICIO DE EVALUACIÓN 1

6 - CONSULTAS AVANZADAS, FILTROS

- ➔ UTILIZAR EL GENERADOR DE EXPRESIONES
- ➔ OTROS TIPOS DE CONSULTAS
- ➔ AGRUPACIÓN DE REGISTROS Y TOTALES
- ➔ FILTROS
- ➔ EJERCICIOS

7 - FORMULARIOS

- ➔ CREAR UN FORMULARIO CON EL ASISTENTE PARA FORMULARIOS
- ➔ GUARDAR / ABRIR UN FORMULARIO
- ➔ IMPRIMIR UN FORMULARIO
- ➔ AÑADIR / BORRAR / MODIFICAR DATOS
- ➔ MODIFICAR EL FORMULARIO
- ➔ EJERCICIOS

8 - INFORMES

- ➔ TIPOS DE INFORMES
- ➔ CREAR INFORMES CON EL ASISTENTE PARA INFORMES
- ➔ VISTA PRELIMINAR
- ➔ MODIFICAR EL DISEÑO DEL INFORME
- ➔ CREAR GRUPOS Y TOTALES
- ➔ CREAR GRÁFICOS
- ➔ EJERCICIOS
- ➔ EJERCICIO DE REPASO
- ➔ EJERCICIO DE EVALUACIÓN 2

CONTENIDO: ACCESS AVANZADO

1 - GESTIÓN AVANZADA DE FORMULARIOS

- ➔ HERRAMIENTAS DISEÑO FORMULARIO
- ➔ MOSTRAR U OCULTAR SELECTOR DE FECHA
- ➔ USAR LA FUNCIÓN DBÚSQ
- ➔ USAR LA FUNCIÓN SIINM
- ➔ EJERCICIOS

2 - GESTIÓN BASE DE DATOS Y PLANTILLAS

- ➔ CREAR UN PANEL DE CONTROL
- ➔ PANTALLA DE INICIO
- ➔ SEGURIDAD EN LAS BASES DE DATOS
- ➔ DIVISIÓN DE UNA BASE DE DATOS
- ➔ MANTENIMIENTO DE LA APLICACIÓN
- ➔ PLANTILLAS
- ➔ EJERCICIOS

3 - IMPORTAR Y EXPORTAR DATOS

- ➔ IMPORTAR Y EXPORTAR A EXCEL
- ➔ EXPORTAR E IMPORTAR UN ARCHIVO DE TEXTO
- ➔ IMPORTAR UN OBJETO DE ACCESS
- ➔ VINCULAR TABLAS
- ➔ TRABAJAR CON SITIOS SHAREPOINT
- ➔ IMPORTAR Y EXPORTAR ARCHIVOS HTML
- ➔ IMPORTAR Y EXPORTAR ARCHIVOS XML
- ➔ EJERCICIOS
- ➔ EJERCICIO DE EVALUACIÓN 3

4 - RELACIONES ENTRE TABLAS

- ➔ TIPOS DE RELACIONES
- ➔ CREAR UNA RELACIÓN
- ➔ HACER CONSULTAS CON VARIAS TABLAS
- ➔ MODIFICAR UNA RELACIÓN
- ➔ ELIMINAR UNA RELACIÓN
- ➔ TIPOS DE COMBINACIONES
- ➔ BÚSQUEDA DE NO COINCIDENTES
- ➔ CREAR FORMULARIOS PARA TABLAS RELACIONADAS
- ➔ USAR LOS ANALIZADORES
- ➔ EJERCICIOS

5 - TRABAJAR CON SQL

- ➔ ¿QUÉ ES EL SQL?
- ➔ ESCRIBIR INSTRUCCIONES SQL
- ➔ CONSULTAS ESPECÍFICAS DE SQL
- ➔ EJERCICIOS

6 - MACROS

- ➔ ¿QUÉ ES UNA MACRO?
- ➔ CREAR UNA MACRO
- ➔ EJECUTAR UNA MACRO
- ➔ MODIFICAR UNA MACRO
- ➔ ASOCIAR UNA MACRO A UN BOTÓN
- ➔ ASIGNAR MACROS A EVENTOS
- ➔ APLICAR FILTROS MEDIANTE MACROS
- ➔ MACRO AUTOEXEC
- ➔ TRABAJAR CON GRUPOS DE MACROS
- ➔ CREAR SUBMACROS
- ➔ MACRO AUTOKEYS
- ➔ CREAR MACROS QUE TOMAN DECISIONES
- ➔ EJERCICIOS

7 - MÓDULOS

- ➔ ¿QUÉ ES UN MÓDULO?
- ➔ CONCEPTOS BÁSICOS DE PROGRAMACIÓN
- ➔ CREACIÓN DE UN MÓDULO
- ➔ USAR UNA FUNCIÓN DE MÓDULO
- ➔ EJERCICIOS
- ➔ EJERCICIO DE EVALUACIÓN 4