

Programa de Cursos

WORDPRESS

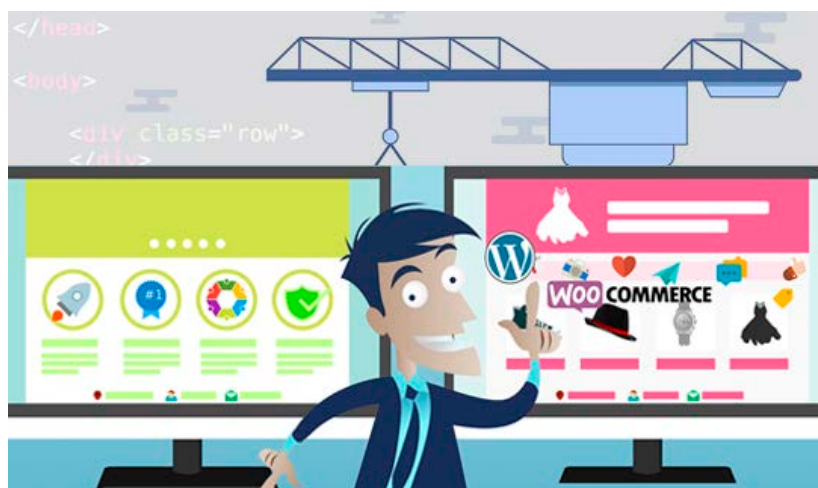
REQUISITOS: No son necesarios conocimientos previos de ningún tipo de Base de datos ni programación, aunque si recomendables. Tener instalado el software que corresponda al curso contratado.

SOFTWARE: Los editores/programas utilizados en este curso son de acceso libres y gratuito, lo encontrará en su unidad de trabajo o bien sólo tendrá que descargarlo e instalarlo.

OBJETIVOS: El curso **Wordpress** está dirigido a personas interesadas en la creación Web o blog y autogestionarlos, es de fácil manejo y actualización. Además de usar plugins para su posicionamiento **SEO**.

PROFESORADO: La alta calidad de nuestros cursos se asegura mediante una cuidadosa selección de nuestro personal docente. Un profesorado titulado y estable aseguran una enseñanza que combina la excelencia académica con los últimos adelantos informáticos.

METODOLOGÍA: Enseñanza **ON-LINE, Teleformación** con **Tutor personal**. Desde el momento en que se recibe el material necesario para realizar el curso, dispondrá de un tutor personal que le guiará y ayudará a resolver los problemas que le surjan en el estudio. Podrá realizar cuantas consultas necesite relacionada con el curso.



HORARIOS: Puede dedicar tantas horas como quiera, lo único que deberá tener en cuenta es la duración máxima del curso, que siempre será la suficiente para que pueda terminarlo con comodidad y sin prisas.

DURACIÓN: 50 horas (3 meses máximo, a partir de la fecha de inicio).

CONTENIDO: WORDPRESS

1 - INTRODUCCIÓN A WORDPRESS

- ➔ ¿QUÉ ES UN BLOG?
- ➔ ¿QUÉ ES UN SGC?
- ➔ WORDPRESS
- ➔ CONVENCIONES USADAS EN ESTE DOSSIER

2 - ADMINISTRAR WORDPRESS

- ➔ SERVIDOR PORTABLE (UNISERVER)
- ➔ INICIAR LA CLASE
- ➔ FINALIZAR LA CLASE
- ➔ INICIACIÓN A PHPMYADMIN
- ➔ LA PÁGINA DE INICIO
- ➔ MOVER MÓDULOS
- ➔ ACTUALIZAR WORDPRESS
- ➔ EJERCICIOS

3 - CREAR ENTRADAS

- ➔ LAS CATEGORÍAS
- ➔ LAS ETIQUETAS
- ➔ LAS ENTRADAS
- ➔ ADMINISTRAR ENTRADAS
- ➔ VISUALIZAR EL SITIO
- ➔ EJERCICIOS

4 - CREAR PÁGINAS Y MENÚS

- ➔ CREAR PÁGINAS
- ➔ ADMINISTRAR PÁGINAS
- ➔ CREAR MENÚS
- ➔ EJERCICIOS
- ➔ EJERCICIO DE EVALUACIÓN - TEST 1

5 - TRABAJAR CON MULTIMEDIA

- ➔ AJUSTES DE LAS IMÁGENES
- ➔ IMPORTAR MEDIOS
- ➔ EDITAR ARCHIVOS MULTIMEDIA
- ➔ INSERTAR ENLACES
- ➔ INSERTAR EMOTICONOS
- ➔ INSERTAR IMÁGENES
- ➔ INSERTAR VIDEOS
- ➔ EJERCICIOS

6 - LOS COMENTARIOS

- ➔ AJUSTES DE LOS COMENTARIOS
- ➔ ESCRIBIR COMENTARIOS
- ➔ ADMINISTRAR COMENTARIOS
- ➔ EJERCICIOS

7 - GESTIÓN DE USUARIOS

- ➔ ACCESO A PERFILES Y DATOS PERSONALES
- ➔ CREAR NUEVOS USUARIOS
- ➔ MODIFICAR USUARIOS
- ➔ REGISTRAR USUARIOS
- ➔ WORDPRESS Y LOS PERFILES DE USUARIO
- ➔ EJERCICIOS

8 - LOS TEMAS

- ➔ BUSCAR TEMAS
- ➔ ELEGIR UN TEMA
- ➔ PERSONALIZAR UN TEMA
- ➔ LOS WIDGETS
- ➔ EJERCICIOS
- ➔ EJERCICIO DE EVALUACIÓN - TEST 2

9 - GESTIÓN DE EXTENSIONES

- ➔ EL MENÚ PLUGINS
- ➔ INSTALAR PLUGINS
- ➔ PLUGINS RECOMENDADOS
- ➔ EJERCICIOS

10 - SEO, POSICIONAMIENTO EN BUSCADORES

- ➔ ¿QUÉ ES SEM?
- ➔ ¿QUÉ PUEDO HACER PARA MEJORAR MI POSICIONAMIENTO?
- ➔ MEJORAR LA ESTRUCTURA DE LA URL

11 - INSTALAR WORDPRESS EN LOCAL

- ➔ DESCARGA DE UNIFORM SERVER
- ➔ INSTALACIÓN DE UNIFORM SERVER
- ➔ CREAR LA BASE DE DATOS
- ➔ DESCARGAR E INSTALAR WP EN LOCAL